



**ROTHKEGEL**  
Glasgestaltung · Glasrestauration · Glastechnik · Leuchtenmanufaktur · Leuchtentechnik

## Rekonstruktion des Gegenstückes eines historischen Glasmalereifensters

Das Chorfenster nII von St. Peter und Paul in Tiefenstockheim war, bis auf das Maßwerk, nur mit einer Bleiverglasung in Rautenaufteilung gestaltet.

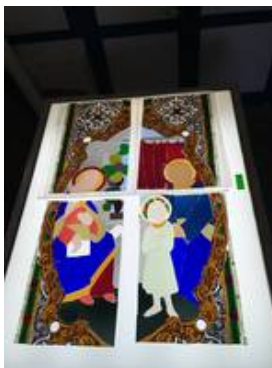
Sein Gegenüber, das Fenster nII war bereits um die Jahrhundertwende (19. auf 20. Jh.) mit der Darstellung der Heiligen Familie gestaltet worden.

Die Kirchengemeinde wünschte sich eine adäquates Gegenstück, welches wir unter Verwendung von, nach historischen Verfahren gefertigter Gläser und in historischen Techniken, vom Entwurf bis zur Montage komplett ausführen durften.

Gerne helfen wir auch Ihnen, **sprechen** Sie uns an.



Übersicht des, nun wieder harmonischen Gesamtensembles mit Altar und beiden Fenstern





Das vorhandene Fenster sll



Das Fenster nll im Vorzustand



Das neue Fenster nll